

Back-up SQL Database

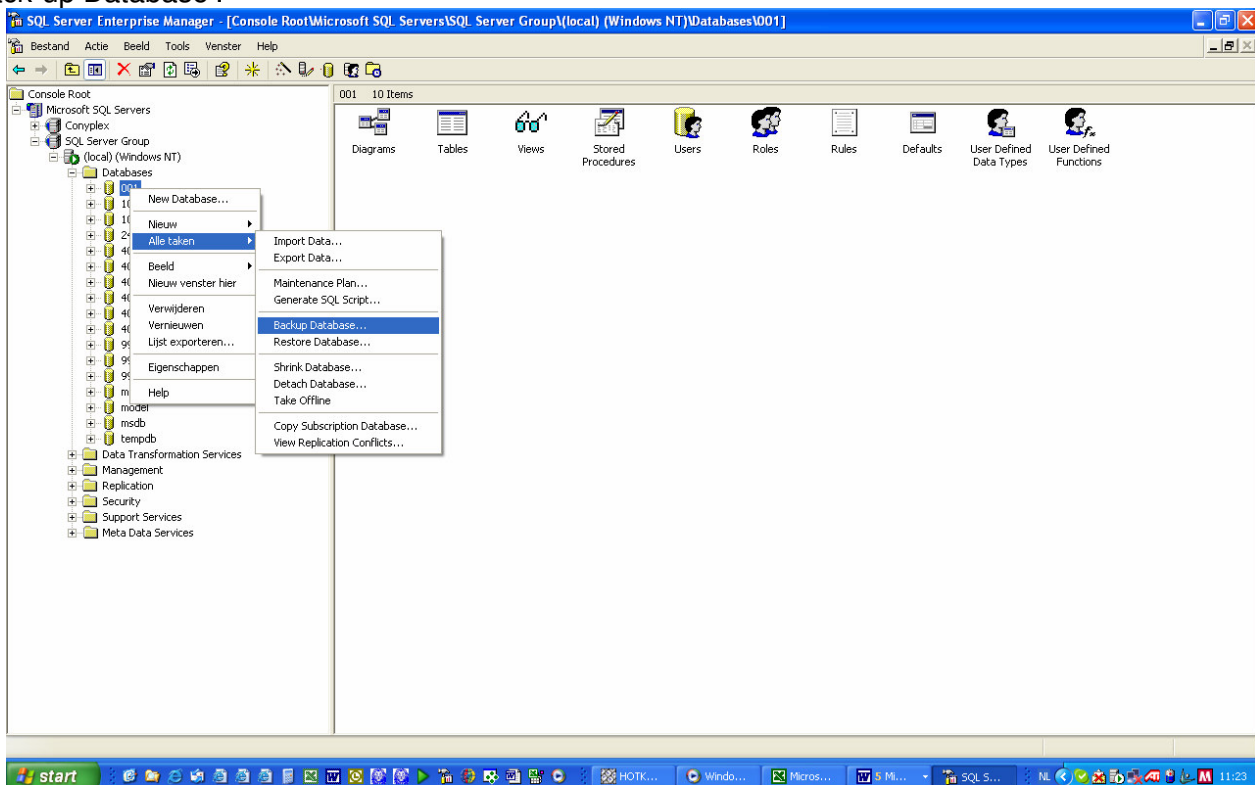
Versiedatum: 16 oktober 2005

Postbank 478971
HR Amsterdam 290 41309
BTW-nr. NL190132498B01

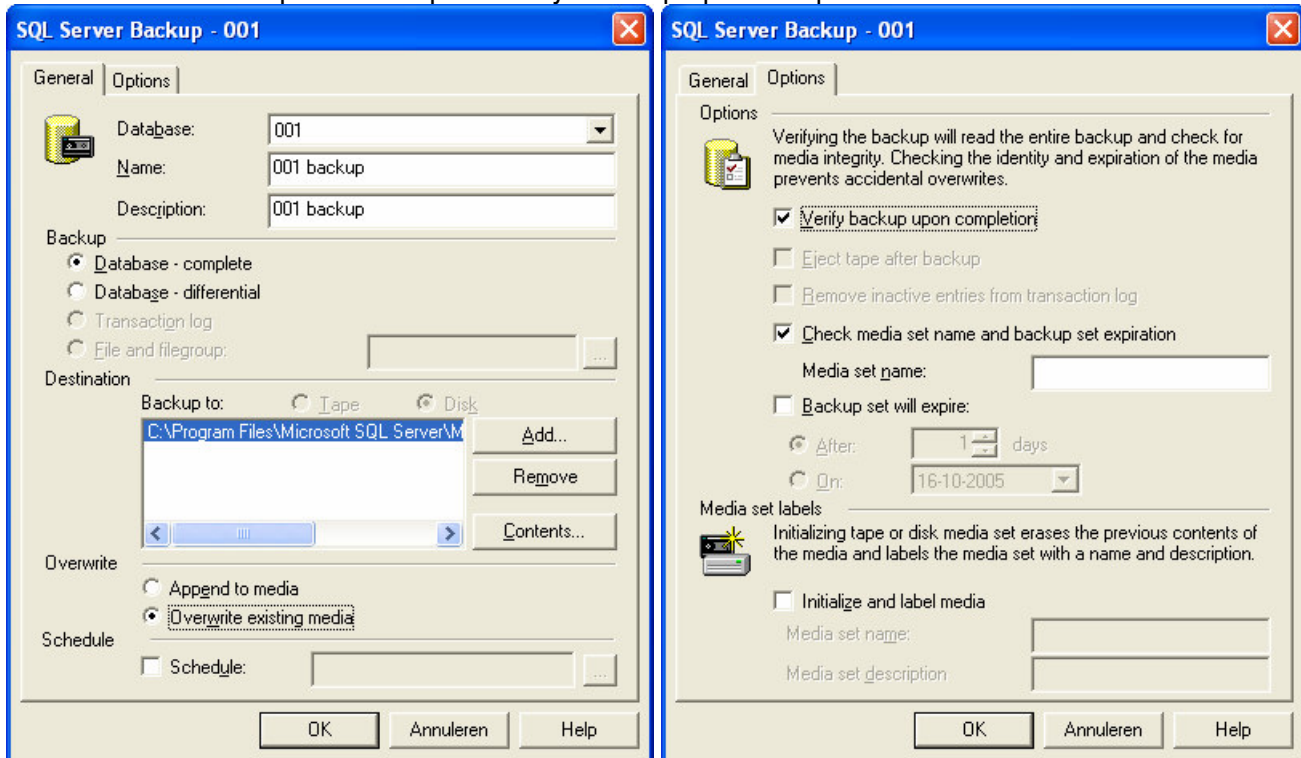
Dit document beschrijft de werkwijze waarmee met behulp van de Enterprise Manager handmatig een back-up gemaakt wordt van een MS SQL 2000 database.

I. Back-up maken

1. Start de Enterprise Manager (de snelkoppeling zit meestal onder 'Programma's \ Microsoft SQL Server');
2. Selecteer de database in de boomstructuur, klik daarop met de rechtermuisknop, kies 'Alle taken' en 'Back-up Database':



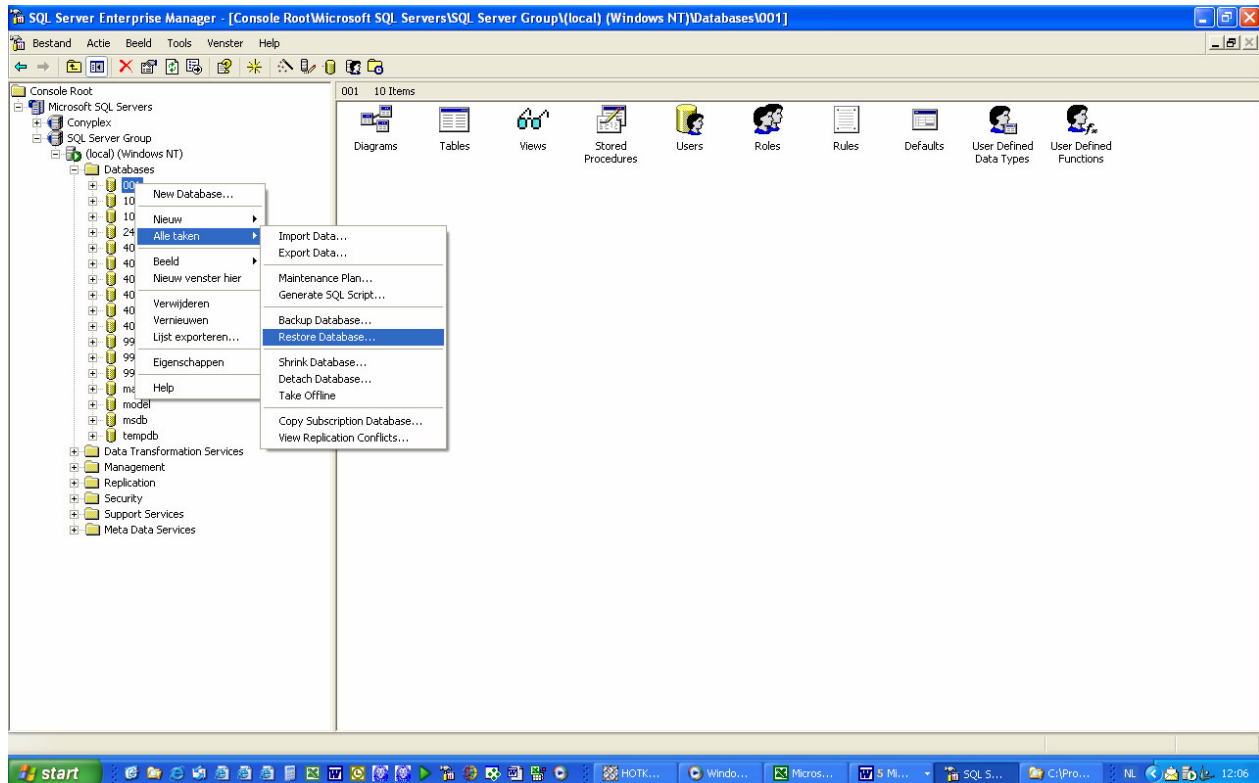
3. Instellingen:
 - 3.1. Geef een 'Description' op;
 - 3.2. Selecteer 'Database – complete';
 - 3.3. Selecteer de map en bestandsnaam waarin de back-up moet worden aangemaakt met 'Add', bijvoorbeeld: 'C:\Program Files\Microsoft SQL Server\MSSQL\BACKUP\001.bak' (kies wel een bestaande map);
 - 3.4. Kies voor 'Overwrite existing media';
 - 3.5. Eventueel kan hier ook een back-up schema ingesteld worden, maar het is beter dat te regelen met een 'Back-up Maintenance Plan';
 - 3.6. Zet in tabblad 'Options' de optie 'Verify back-up upon completion' aan.



4. Klik tenslotte op 'OK' en de back-up wordt aangemaakt.

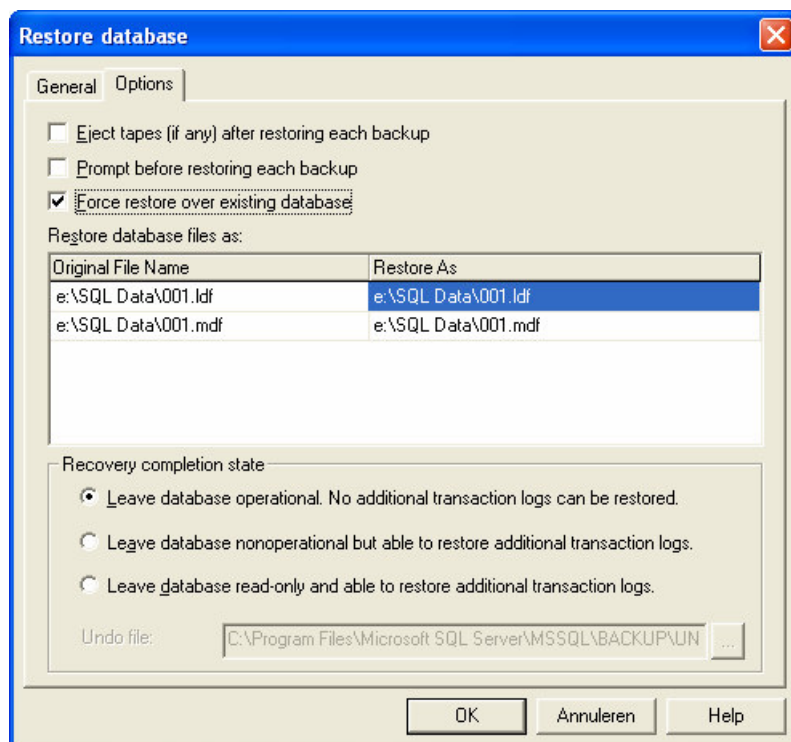
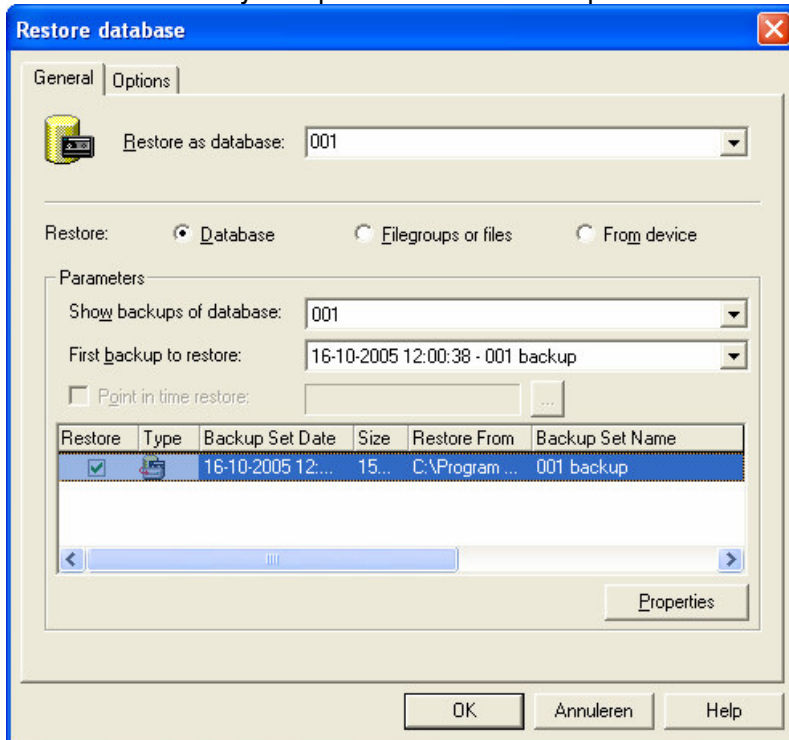
II. Back-up teruglezen

1. Start de Enterprise Manager;
2. Selecteer de database in de boomstructuur, klik daarop met de rechtermuisknop, kies 'Alle taken' en 'Restore Database':



3. Instellingen:

- 3.1. Selecteer de terug te lezen database;
- 3.2. Zet in tabblad 'Options' de optie 'Force restore over existing databases' aan;
- 3.3. Laat de 'Recovery completion state' staan op 'Leave database operational...'



4. Klik tenslotte op 'OK' en de back-up wordt teruggelezen.