

ODBC koppeling SQL database

Versiedatum: 17 oktober 2005

Dit document beschrijft de stappen voor het instellen van een ODBC-koppeling (DSN) naar een MS SQL Server 2000 Database, ten behoeve van bijvoorbeeld Crystal Reports of Jeff Net Report Runner.

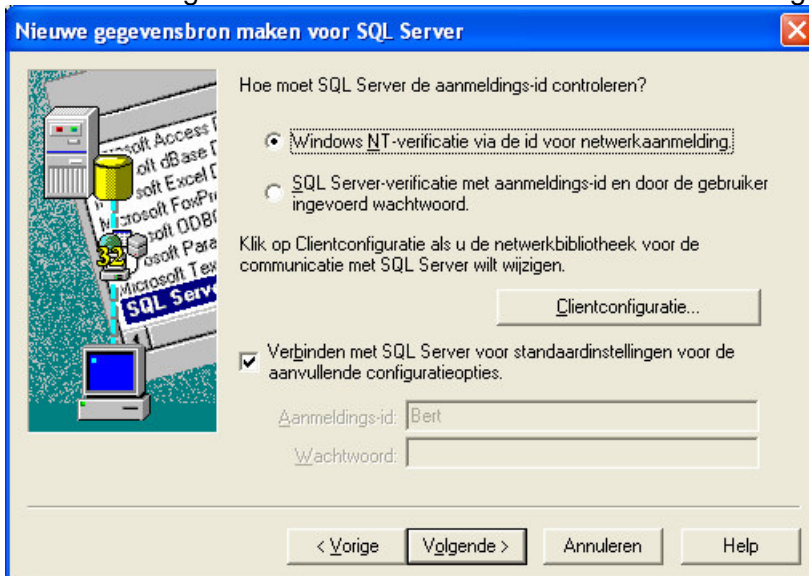
Postbank 478971
HR Amsterdam 290 41309
BTW-nr. NL190132498B01

1. Ga naar menu 'Start / Configuratiescherm / Systeembeheer / Gegevensbronnen (ODBC)'
2. Kies in tabblad 'Systeem-DSN' voor 'Toevoegen'
3. Selecteer stuurprogramma 'SQL Server' en klik op 'Voltooien'
4. Geef een herkenbare naam en beschrijving op en kies de server waarop de SQL Server draait (als de ODBC-koppeling wordt aangemaakt op de server zelf, dan volstaat 'local'):



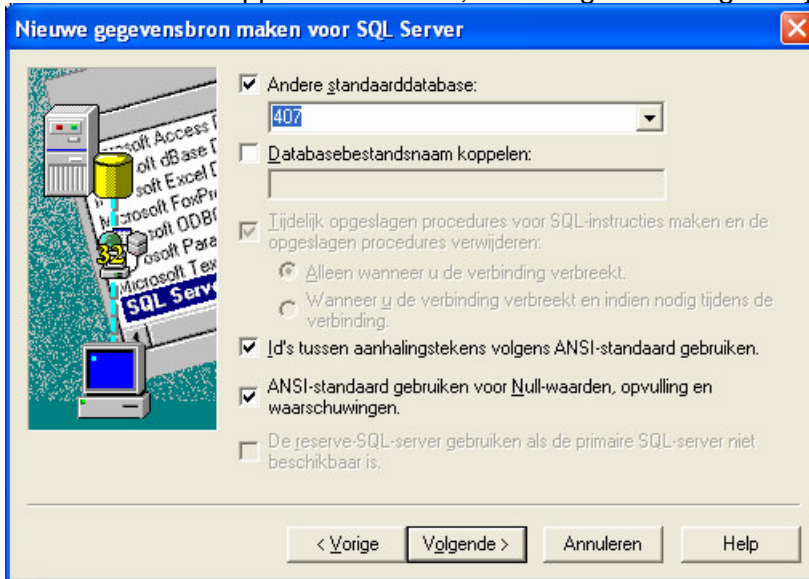
klik op 'Volgende'

5. In de meeste gevallen hoeft in het aanmeldscherm niets aangepast te worden:



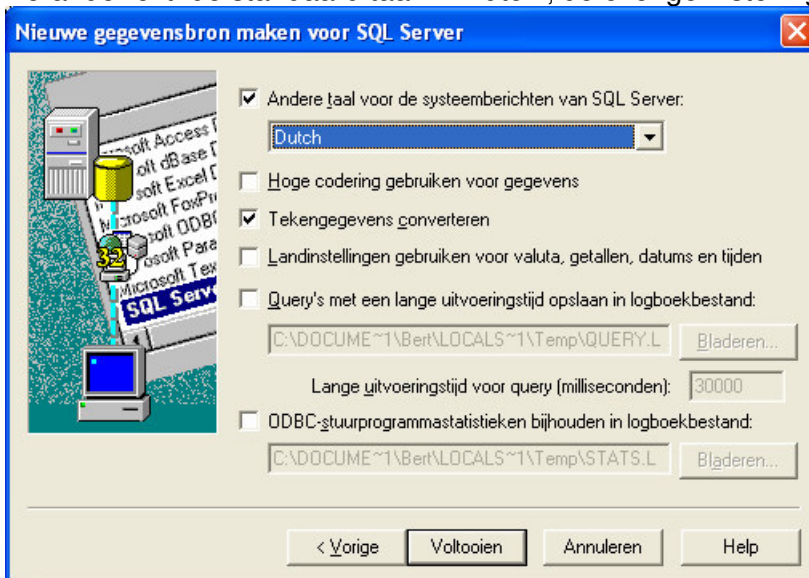
klik op 'Volgende'

6. Selecteer de te koppelen database; de overige instellingen blijven ongewijzigd:



klik op 'Volgende'

7. Verander evt. de standaard taal in 'Dutch'; de overige instellingen blijven ongewijzigd:



klik op 'Voltoeien'

8. Controleer de verbinding met de database door te klikken op 'Gegevensbron testen...':



De koppeling is nu gereed.